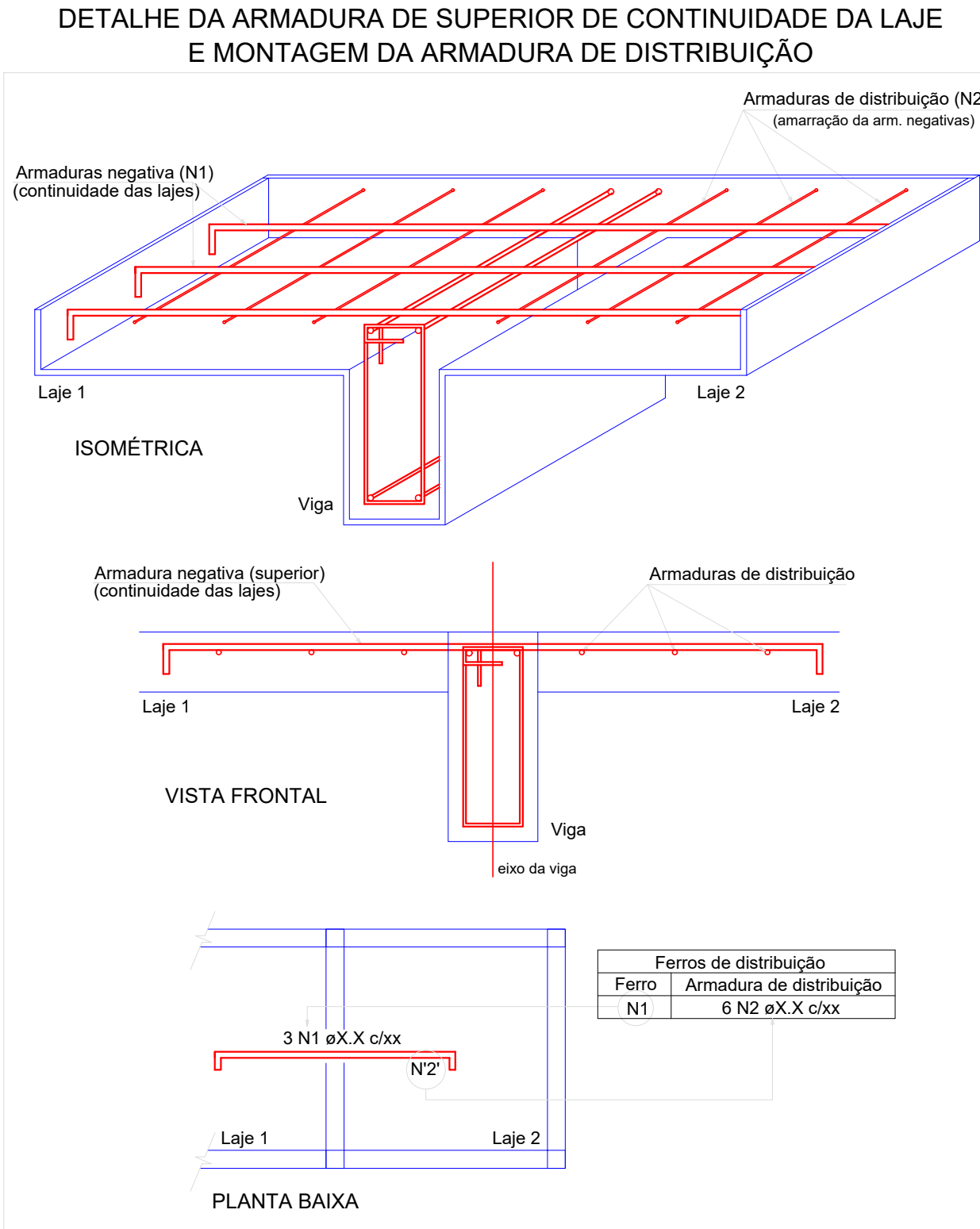


Armação negativa das lajes do pavimento 1º LANCE (Eixo X)

escala 1:50

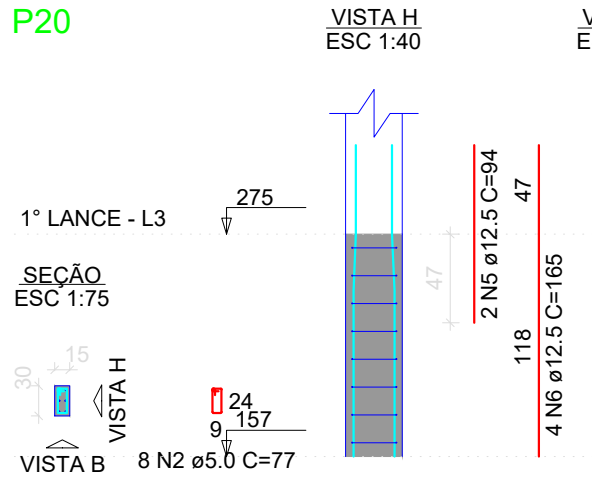
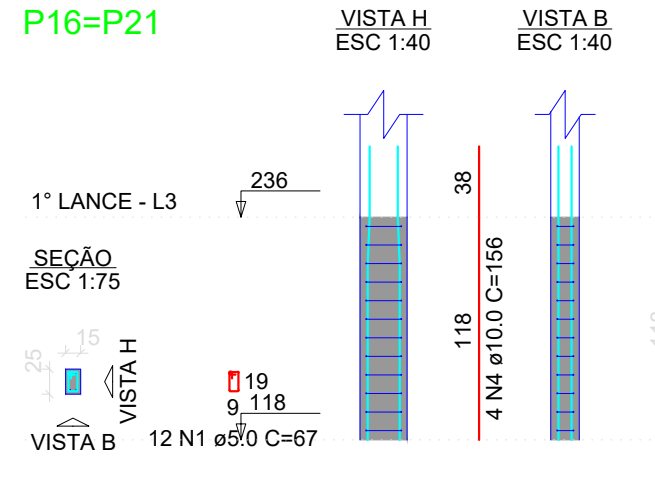
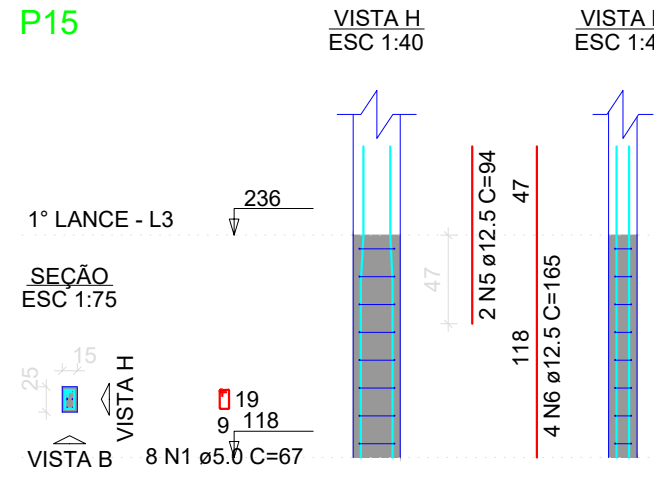
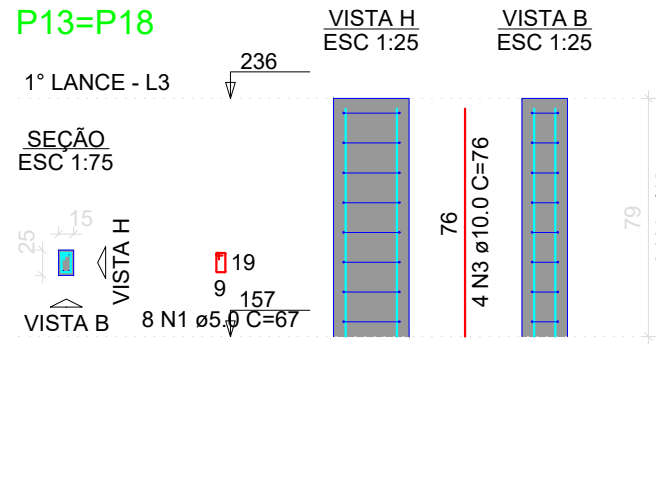
Armaduras de distribuição	
Armadura	Armadura de distribuição
N5	9 N1 ø5.0 c/15 C=34
N6	5 N1 ø5.0 c/15 C=34
N7	4 N2 ø5.0 c/15 C=160



RELAÇÃO DO AÇO					
AÇO	N	DIAM (mm)	QUANT	C.UNIT (cm)	C.TOTAL (cm)
CA60	1	5.0	14	34	476
	2	5.0	4	160	640
	3	5.0	4	715	2860
CA50	4	5.0	4	714	2856
	5	6.3	4	140	560
	6	6.3	4	88	352
	7	6.3	11	62	682
	8	6.3	90	62	5582
	9	6.3	47	174	8178
	10	8.0	15	733	10995

RESUMO DO AÇO			
AÇO	DIAM (mm)	C.TOTAL (m)	PESO + 10% (kg)
CA50	6.3	157.2	42.3
CA60	5.0	68.3	11.6
PESO TOTAL (kg)			
CA50	90		
CA60	11.6		

Volume de concreto (C-25) = 1.38 m³
Área de forma = 10.62 m²

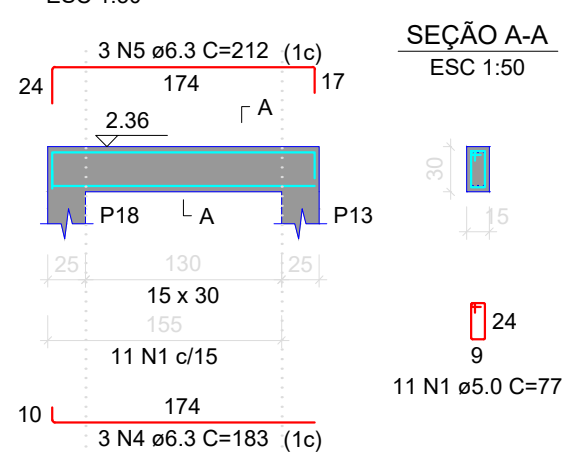


RELAÇÃO DO AÇO					
AÇO	N	DIAM (mm)	QUANT	C.UNIT (cm)	C.TOTAL (cm)
CA60	1	5.0	48	67	3216
	2	5.0	8	77	616
CA50	3	10.0	8	76	608
	4	10.0	8	156	1248
	5	12.5	4	94	376
	6	12.5	8	165	1320

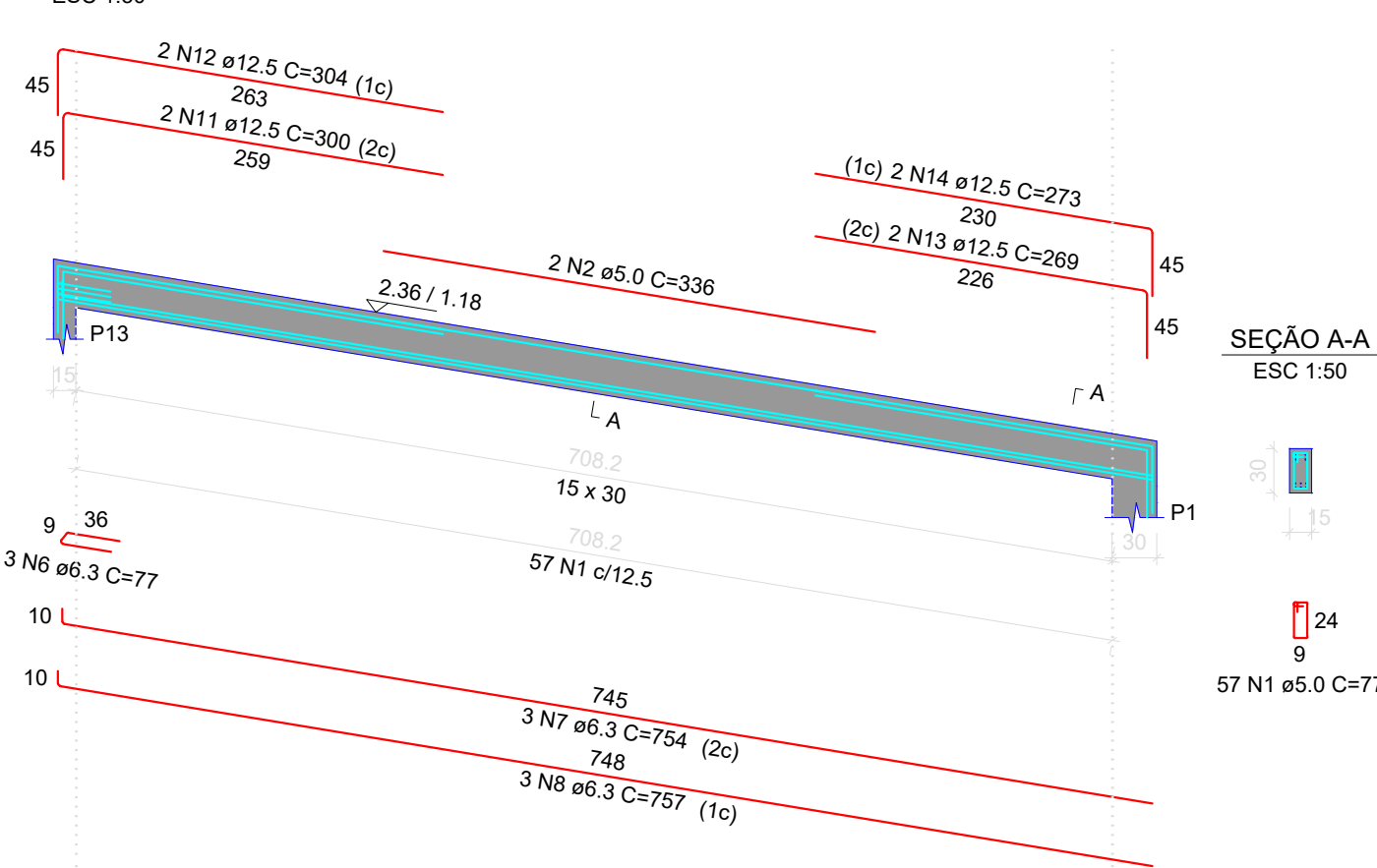
RESUMO DO AÇO			
AÇO	DIAM (mm)	C.TOTAL (m)	PESO + 10% (kg)
CA50	10.0	18.6	12.6
CA60	5.0	38.3	6.5
PESO TOTAL (kg)			
CA50	30.6		
CA60	6.5		

Volume de concreto (C-25) = 0.25 m³
Área de forma = 5.16 m²

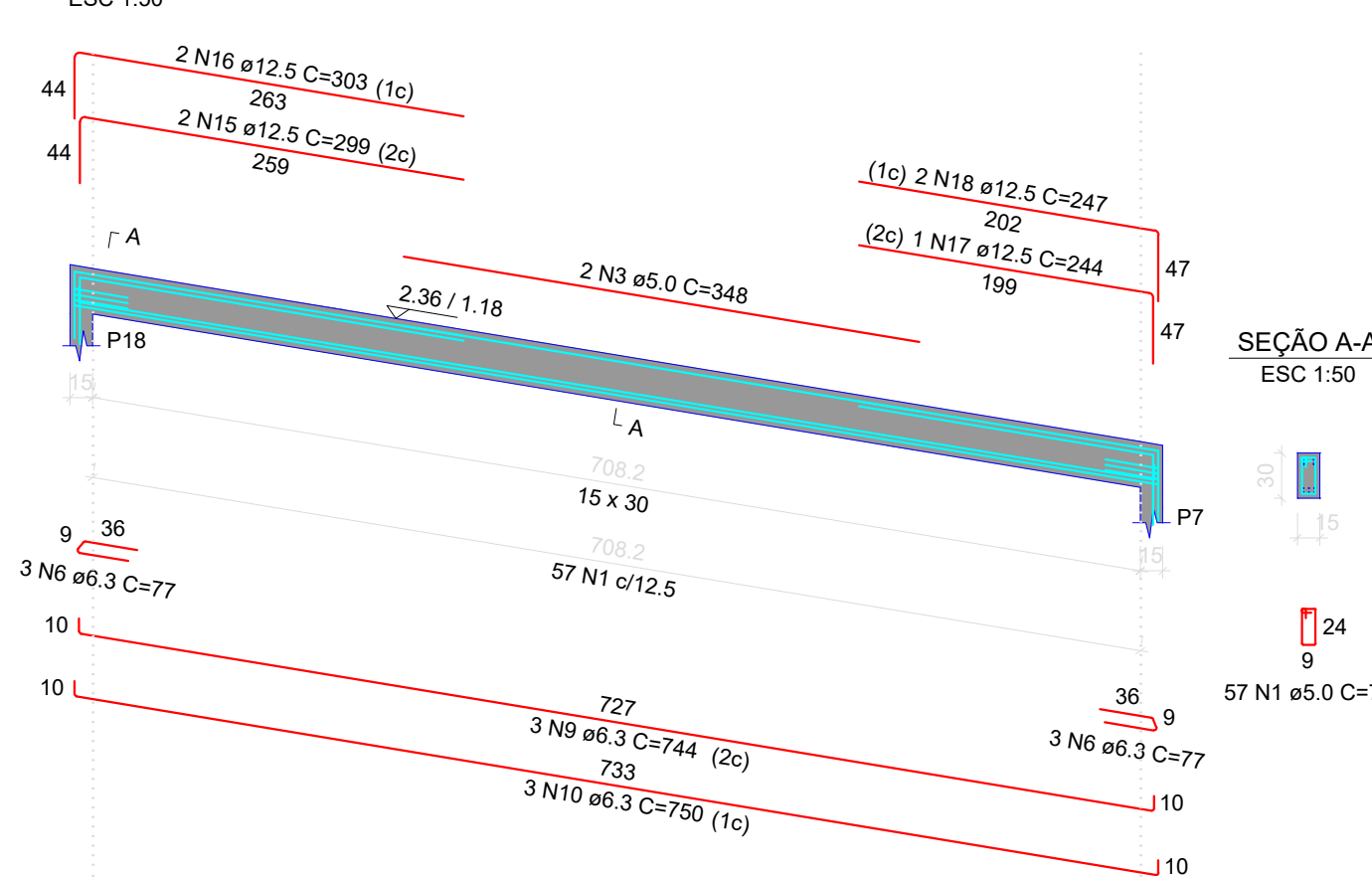
V1 (15 x 30)



V2 (15 x 30)



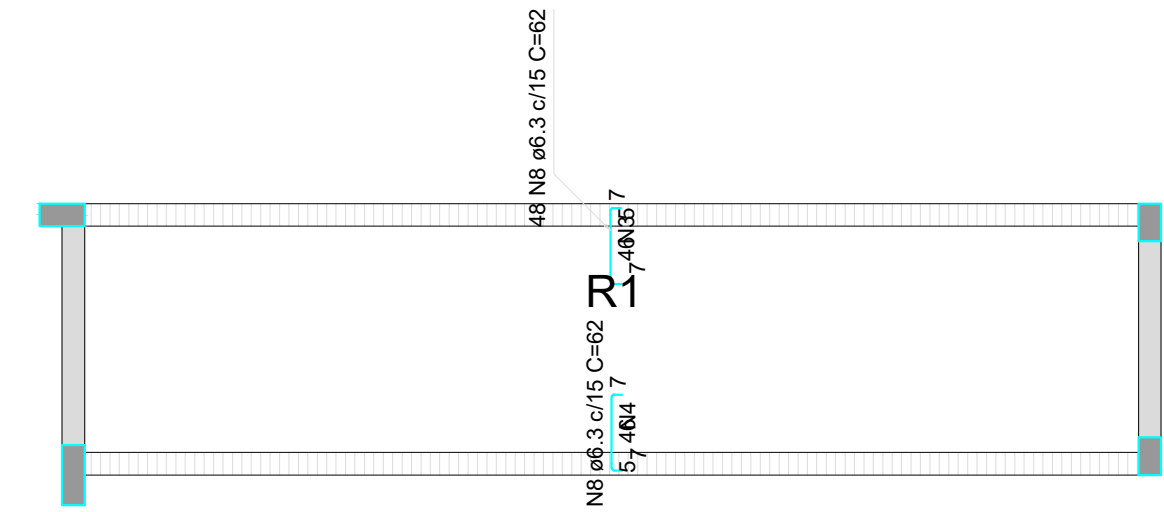
V3 (15 x 30)



RELAÇÃO DO AÇO					
AÇO	N	DIAM (mm)	QUANT	C.UNIT (cm)	C.TOTAL (cm)
CA60	1	5.0	125	77	9625
	2	5.0	2	336	672
	3	5.0	2	348	696
CA50	4	6.3	3	163	549
	5	6.3	3	212	636
	6	6.3	9	77	693
	7	6.3	3	754	2262
	8	6.3	3	757	2271
	9	6.3	3	744	2232
	10	6.3	3	750	2250
	11	12.5	2	300	600
	12	12.5	2	304	608
	13	12.5	2	269	538
	14	12.5	2	273	546
	15	12.5	2	299	598
	16	12.5	2	303	606
	17	12.5	1	244	244
	18	12.5	2	247	494

RESUMO DO AÇO			
AÇO	DIAM (mm)	C.TOTAL (m)	PESO + 10% (kg)
CA50	6.3	108.9	29.3
CA60	5.0	42.3	44.9
PESO TOTAL (kg)			
CA50	74.2		
CA60	18.6		

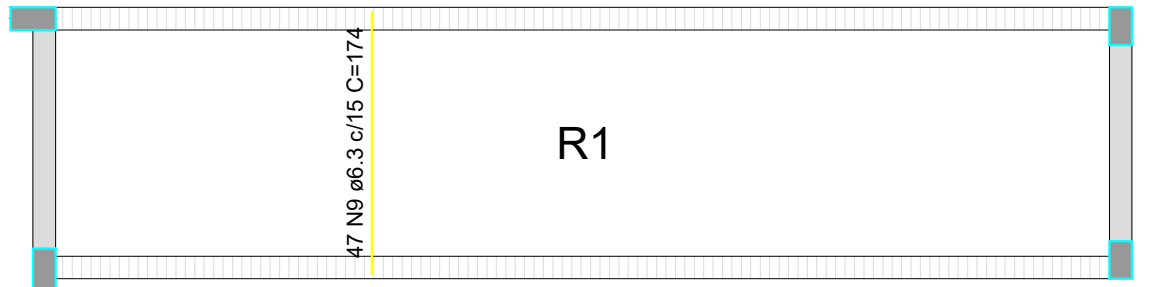
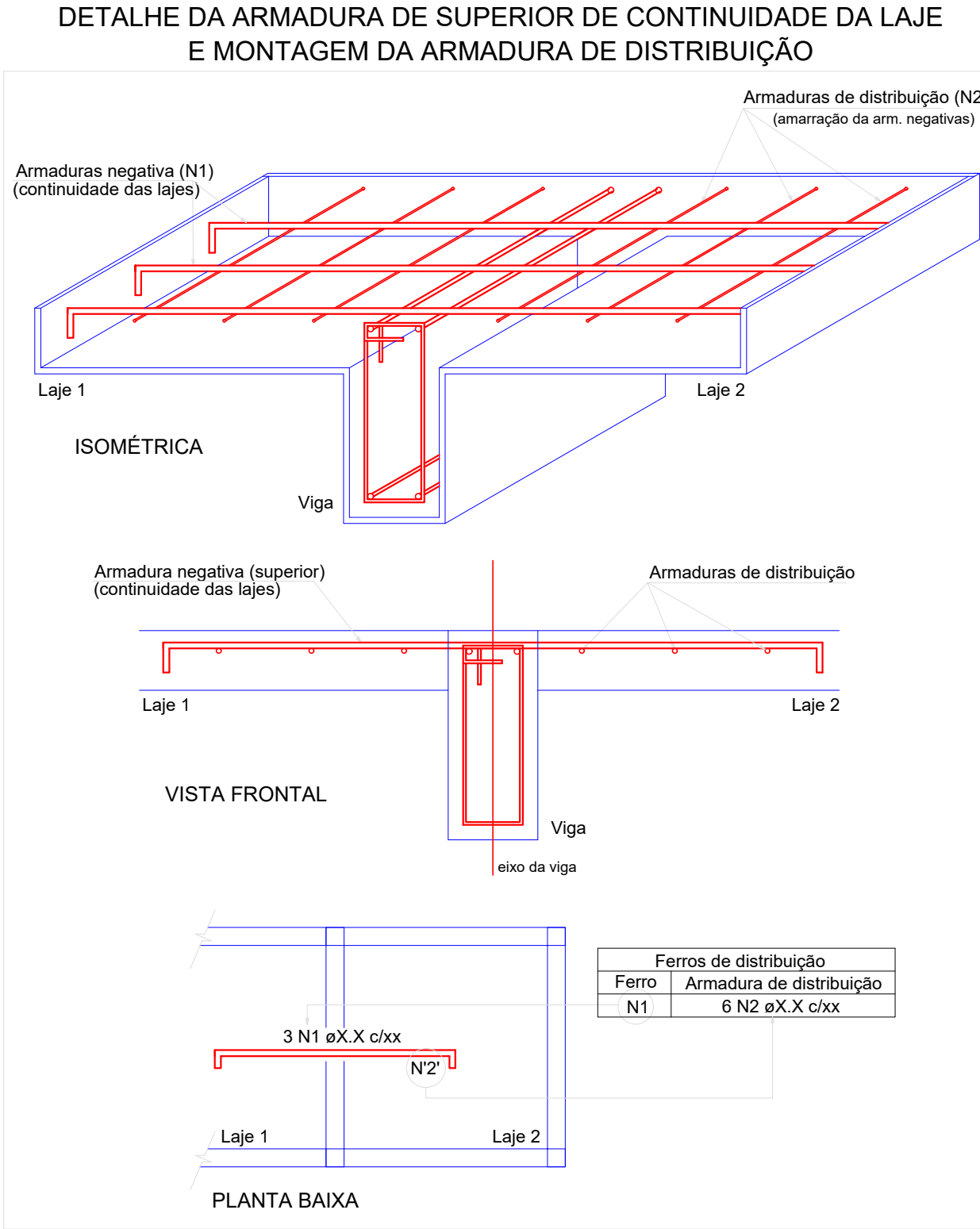
Volume de concreto (C-25) = 0.74 m³
Área de forma = 12.39 m²



Armação negativa das lajes do pavimento 1º LANCE (Eixo Y)

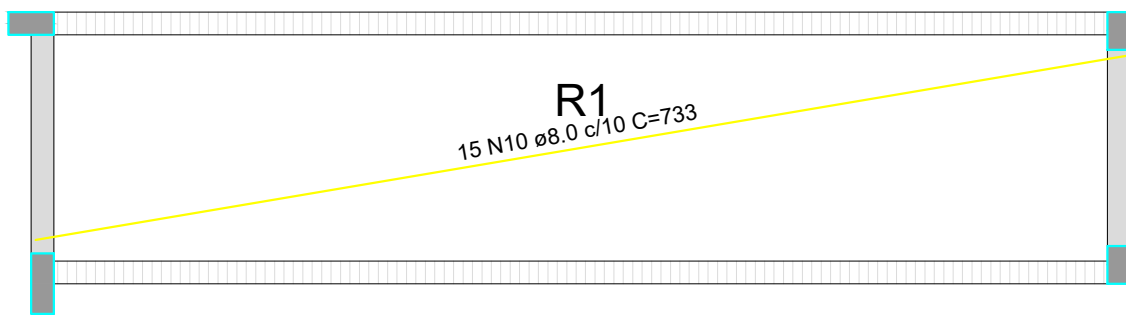
escala 1:50

Armaduras de distribuição	
Armadura	Armadura de distribuição
N8	4 N3 ø5.0 c/15 C=715
N8	4 N4 ø5.0 c/15 C=714



Armação positiva das lajes do pavimento 1º LANCE (Eixo Y)

escala 1:50



Armação positiva das lajes do pavimento 1º LANCE (Eixo X)

escala 1:50

ESTADO DE MATO GROSSO PREFEITURA MUNICIPAL DE BARRA DO GARÇAS-MT RUA CARAJÁS, 522 CENTRO - BARRA DO GARÇAS-MT - CEP:78.600-907		SECRETARIA MUNICIPAL DE PLANEJAMENTO URBANO E OBRAS		Folha : 09/14
Obra : PROJETO ESTRUTURAL DOM BOSCO - RAMPA		COORDENADAS: 15°53'18.25" S 52°15'27.34" W		
Conteúdo : PROJETO ESTRUTURAL - DETALHAMENTO DE PILARES, VIGAS E LAJES DO 1º LANCE DO TRECHO 2		APROVAÇÃO		
Local : RUA PRIMEIRO DE MAIO, N° 598, CEP: 78.600-008, Barra do Garças - MT		Autor do projeto:		
Propriedade : Prefeitura Municipal Barra do Garças		Responsável Técnico:		
Proprietário: Prefeitura Municipal De Barra Do Garças		Área Construída: Dimensões: Escala: INDICADA		
Arquivo : CAD		Data : SETEMBRO/2021		